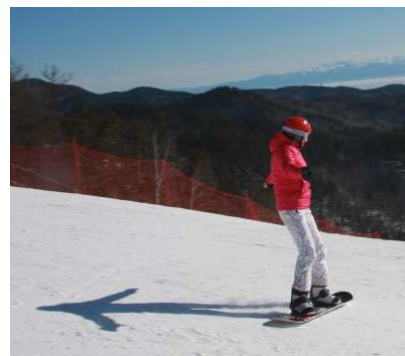
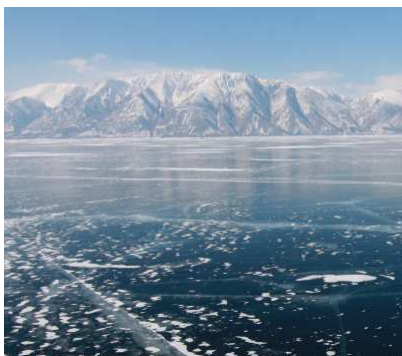


BAJKAŁ ZIMĄ DLA AKTYWNYCH – TRASA NA ZAMÓWIENIE



PROGRAM WYPRAWY

Dzień 1 Zbiórka na Lotnisku im. Chopina w Warszawie i wylot do Irkucka przez Moskwę.

Dzień 2 Przylot do Irkucka. Transfer do hotelu, zakwaterowanie. Pierwszy etap aklimatyzacji w warunkach syberyjskiej zimy - zwiedzanie śródmieścia z zabytkowymi cerkwiami, polskim kościołem i lodowymi rzeźbami oraz oryginalną drewnianą zabudową, tworzącą niepowtarzalną atmosferę Irkucka. W międzyczasie możliwość zakupu mrożonek od ulicznych sprzedawców i wstąpienia na napoje rozgrzewające do irkuckich lokali. Kolacja i nocleg w hotelu nad Angarą.

Dzień 3 Po śniadaniu wyjeżdżamy w kierunku Bajkału. Po drodze wizyta w skansenie Talcy, pięknie położonym nad brzegiem zamrożonej Angary. Po zakwaterowaniu w Listwiance wizyta w **Muzeum Bajkalskim**, odkrywającym wiele tajemnic przyrody „Świętego Morza” oraz wjazd wyciągiem na wzgórze Kamień Czerskiego, skąd roztacza się wspaniały widok na nigdy nie zamrażający wypływ Angary z Bajkału. Wieczorem kolacja i relaks w bani, czyli syberyjskiej saunie parowej.

Dzień 4 Wyjazd poduszkowcem na pierwszą lodową eskapadę - wzdłuż **Kolei Krugobajkalskiej**, 84-kilometrowej linii kolejowej, posiadającej 40 tuneli i kilkanaście wysokich mostów. Jeżdżąc po lodzie, będziemy robić postoje, żeby nacieszyć się widokami zamrożonego Bajkału i zrobić pierwsze kroki po jego

tafli. Zatrzymamy się także na rozgrzewający obiad u miejscowej gospodyni. Po południu powrót do Listwianki i przejażdżka psimi zaprzęgami po okolicznej tajdze. Kolacja, a przed snem seans w rozgrzanej bani.

Dzień 5 Rano wycieczka skuterami śnieżnymi po tafli zamrożonego Bajkału do osady Bolszyje Koty i na przylądek Skrippier. Jeśli warunki śniegowe pozwolą, powrót do Listwianki trasą przez porośniętą tajgą Góry Nadmorskie. Następnie przejazd samochodami na drugą stronę Bajkału, do Bajkalska. Zakwaterowanie w hotelu, kolacja.

Dzień 6 Cały dzień w największym nad Bajkałem ośrodku narciarskim. Korzystamy ze wszystkich wyciągów i sprawdzamy wszystkie trasy, podziwiając wspaniałe otoczenie gór Chamar-Daban i zachwycając się nieustającym widokiem zamrożonego „Morza Syberii”.

Dzień 7 Przejazd pociągiem Kolei Transsyberyjskiej do Irkucka – trasa wiedzie wzdłuż Bajkału oraz przez górzysty Płaskowyż Olchiński. Po dotarciu do miasta zakwaterowanie w hotelu oraz czas wolny na zakupy itp. Wieczorem kolacja, a następnie nocne wyjście do ekskluzywnej miejskiej bani.

Dzień 8 Transfer na lotnisko. Wylot do Warszawy przez Moskwę.